

Des créations pour remplir le ventre et l'esprit

BIENNE La sixième saison des Midi, théâtre! démarre mercredi avec une pièce tirée du roman «Hiver à Sokcho» d'Elisa Shua Dusapin. Avant-goût d'un programme éclectique.

PAR MARJORIE SPART

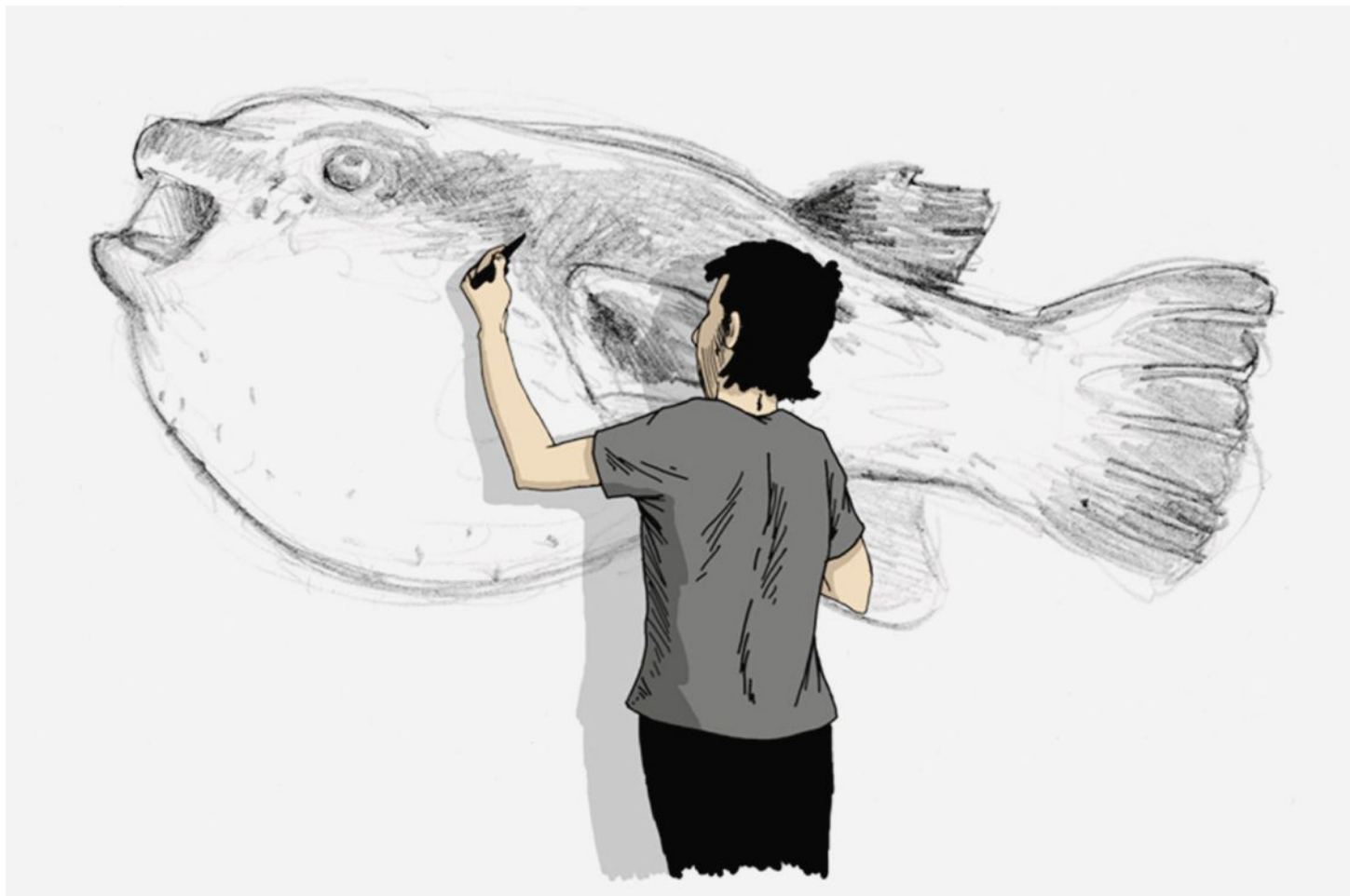
Le foyer fraîchement rénové de Nebia connaît, lui aussi, son inauguration théâtrale cette semaine. Mercredi, il accueille la première représentation des pièces intégrées dans la série Midi, théâtre! Des spectacles d'une heure, agendés une fois par mois durant la pause de midi, et incluant un repas.

C'est une pièce tirée du roman de l'écrivaine jurassienne Elisa Shua Dusapin, «Hiver à Sokcho», qui ouvre les feux. «C'est la première fois que nous présentons un spectacle qui comprend la performance, en direct, d'un dessinateur», s'enthousiasme Marynelle Debétaz, directrice de Nebia. Elle se réjouit de découvrir cette création jurassienne et le travail de l'illustrateur Pitch Comment. Ses dessins, projetés sur les murs, serviront de décors au spectacle.

Créations surprises

La nouvelle configuration du foyer, avec son bar et ses tables permanentes, «facilite la tenue des Midi, théâtre!», affirme Marynelle Debétaz qui précise que pour cette sixième saison, Nebia a opté pour une collaboration culinaire avec le restaurant Palace, qui jouxte la salle de spectacle. «C'est plus pratique et cela nous permet de soigner nos relations de bon voisinage.»

Revenant à la programmation des Midi, théâtre!, Marynelle Debétaz souligne sa grande variété et son originalité. «Tous les spectacles présentés par les six compagnies romandes sont des créations, spécialement adaptées au format court et incluant un repas», précise-t-elle.



Dans la pièce «Hiver à Sokcho», le dessinateur Pitch Comment réalise des illustrations en direct pour accompagner le spectacle. LDD

Ils n'ont donc pas été montrés ailleurs. De quoi surprendre le public. «Les spectateurs se montrent plus ouverts ou indulgents si la pièce ne leur plaît pas», commente la directrice. Et de préciser que le public se compose d'une bonne moitié d'adeptes de ce concept, qui reviennent mois après mois, et d'une moitié de nouveaux venus. «Et parmi eux, il y a les personnes actives qui prennent leur pause de midi autrement. Mais aussi des seniors qui n'aiment plus sortir en soirée.» De manière générale, Marynelle

Debétaz constate qu'une belle dynamique se dégage de ces rendez-vous mensuels au foyer de Nebia.

Cette saison, la pièce biennoise s'intitule «Le tube». Il s'agit d'une création d'Antoine Zivelonghi, «à qui nous devons le spectacle «Menu McBeth» qui avait cartonné», souligne la directrice. Si elle ne connaît pas les détails de cette création, Marynelle Debétaz sait déjà que, fidèle à lui-même, l'auteur y aura logé sa touche de folie. Peut-être même assez profondément...

AU MENU JUSQU'EN AVRIL À BIENNE

- «**Hiver à Sokcho**» Fugu Blues productions adapte le roman primé d'Elisa Shua Dusapin. A voir le 12 décembre.
- «**Edward le hamster**» La Cie Jusqu'à m'y fondre met au jour les pensées intimes d'un hamster... A voir le 16 janvier.
- «**Viande**» Performance de Bis.collectif autour de nos traditions culinaires. A consommer le 20 février.
- «**Sa chienne**» Le Théâtre des Osses met en scène une des «Trois ruptures» de Rémi de Vos. A voir le 20 mars.
- «**Dialogues d'exilés**» La Cie Trois petits points adapte un texte de Bertold Brecht sur la Seconde Guerre mondiale. Le 6 avril.
- «**Le tube**» Cie l'Inventeur propose une création loufoque d'Antoine Zivelonghi, dans laquelle il sera question de tubes et de canalisations... digestives aussi. A voir les 24, 25 et 26 avril.

Des mesures pour favoriser la biodiversité

NATURE

Du nouveau sur la Montagne-de-Boujean.

Depuis peu, des mesures forestières et agricoles destinées à favoriser la biodiversité sont déployées sur la Montagne-de-Boujean. En 2016, le Conseil municipal a approuvé une extension de la carrière du Vorberg. Suite à cela, la société qui l'exploite a dû compenser la déforestation due à l'extension de son site et financer les mesures de compensation.

C'est dans ce contexte que s'inscrivent les mesures d'entretien du paysage dans le secteur du Parc zoologique et des Gorges du Taubenloch. La Bourgeoisie de Bienne y effectue des travaux de bûcheronnage: les zones arborisées, ainsi que les lisières escarpées sont éclaircies, afin de donner plus de lumière aux strates herbacées tout en encourageant l'apparition des jeunes arbres. Parallèlement les grands hêtres, érables et sapins de la prairie font l'objet d'un entretien et reçoivent des soins, si nécessaire.

Sur le long terme

Ces 15 prochaines années, plus de 40 mesures seront déployées en faveur de l'agriculture, de la sylviculture, de la protection de la nature et de la détente. Le «Plan d'exploitation intégré Montagne-de-Boujean» précise que les prairies du Jura ne peuvent être exploitées selon l'usage habituel qu'à la condition d'une gestion soigneuse de la forêt. Il est donc nécessaire de promouvoir et d'entretenir les différents biotopes comme les zones sèches, les haies ou les murets en pierre, ainsi que les chemins et les places de grillades. Ces mesures contribuent à ce que les promeneurs qui cherchent à se détendre trouvent un paysage intact. **C-MAS**

PUBLICITÉ

MASTER OF MATERIALS

RADO

SWITZERLAND

RADO TRUE OPEN HEART
HIGH-TECH CERAMIC. SERIOUSLY IRRESISTIBLE.

Villiger

UHREN SCHMUCK
Bahnhofstrasse 21